

LAMPIRAN

Lampiran 1 : Kuisisioner Penelitian



Kuisisioner Penelitian “Strategi Pengembangan Sambal Pecel “SPECIAL” Bu Suyatin di Desa Ngadirejo Kecamatan Kepanjenkidul Kota Blitar”

Asalamualaikum Wr, Wb,

Saya Jazilatun Nur Rosidah, mahasiswa Program Studi Agribisnis Universitas Islam Blitar, saat ini sedang melakukan penelitian “Strategi Pengembangan Sambal Pecel “SPECIAL” Bu Suyatin di Desa Ngadirejo Kecamatan Kepanjenkidul Kota Blitar”. Lembar kuisisioner ini akan digunakan sebagai bahan pengumpulan data dalam pembuatan tugas akhir skripsi. Partisipasi Anda sangat saya harapkan dalam pengisian kuisisioner ini secara lengkap dan jujur demi tercapainya hasil yang diinginkan. Masukan dan informasi yang Anda berikan akan sangat berguna bagi penelitian ini. Terima Kasih atas bantuan dan ketersediaan Anda meluangkan waktu untuk pengisian kuisisioner ini.

Tanggal penelitian	: .../.../.....	No reponden	: ..
Identitas responden	:		
Nama	:		
Umur	:		
Alamat	:		
Pekerjaan	:		
Jenis kelamin	:		
Pendidikan terakhir	: a. Tidak bersekolah d. SLTA	b. SD e. Perguruan tinggi	c. SLTP
Seberapa sering membeli sambal pecel	: a. Setiap hari	b. Seminggu lebih dari satu kali	c. Seminggu sekali
	d. Seminggu kurang dari satu kali		

Pendapatan rata-rata responden perbulan	:	a. Kurang dari Rp500.000
		b. Rp500.000-Rp1.000.000
		c. Rp1.000.000-Rp2.000.000
		d. Lebih dari Rp2.000.000
Seberapa puas anda dengan rasa produk	:	1 2 3 4

Petunjuk pengisian kuisioner

Beri tanda centang pada tabel yang sesuai dengan keterangan sebagai berikut :

1 = Sangat tidak setuju

2 = Kurang setuju

3 = Setuju

4 = Sangat setuju

No	Pernyataan	1	2	3	4
Kekuatan (<i>Strength</i>)					
1	Harga sambal pecel "SPECIAL" Bu Suyatin terjangkau				
2	Sambal pecel "SPECIAL" Bu Suyatin tidak menggunakan pengawet				
3	Produk sambal pecel "SPECIAL" Bu Suyatin bersertifikat halal dan PIRT				
4	Sudah ada berbagai ukuran kemasan dari besar sampai kecil				
5	Produk yang dihasilkan berkualitas				
6	Lokasi produksi yang strategis dan mudah dijangkau				
7	Sambal pecel "SPECIAL" Bu Suyatin memiliki varian rasa yang menarik				
8	Bahan pembuatan sambal pecel mudah ditemui				
9	Produk sambal pecel "SPECIAL" Bu Suyatin memiliki banyak manfaat				
Kelemahan (<i>Weakness</i>)					
1	Kurangnya promosi pada media sosial				
2	Peralatan masih manual atau sederhana				
3	Masih sedikit varian rasa pada produk sambal pecel "SPECIAL" Bu Suyatin				
4	Desain kemasan sambal pecel "SPECIAL" Bu Suyatin kurang menarik				
5	Kurangnya tenaga kerja dalam produksi				
6	Produk mudah hancur/basi				
Peluang (<i>Opportunity</i>)					
1	Produk dapat dinikmati semua kalangan				

2	Peluang pasar masih terbuka				
3	Produk sudah banyak yang tahu				
4	Mampu bersaing di pasar				
5	Mendapat dukungan dari pemerintah				
6	Keyakinan konsumen terhadap kualitas produk				
7	Permintaan pasar masih tinggi				
Ancaman (<i>Threats</i>)					
1	Terjadinya bencana alam (banjir, tanah longsor, dan bencana alam lain)				
2	Pengaruh musim atau masa tanam terhadap bahan produksi				
3	Muncul produk baru yang lebih unggul				
4	Kebijakan pemerintah tentang perpanjangan PIRT				
5	Listrik padam ketika proses produksi sambal pecel				
6	Adanya standarisasi mutu				
7	Konsumen mulai bosan dengan varian rasa				

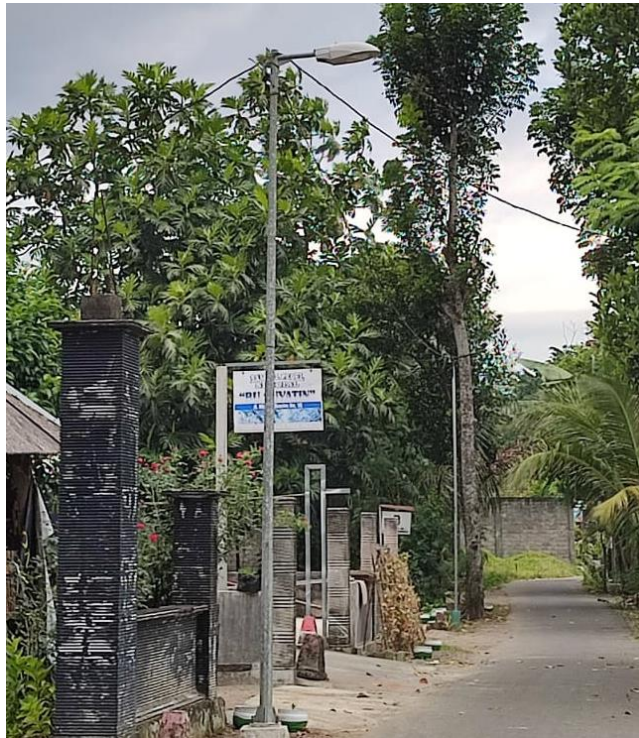
Lampiran 2. Profil Data Responden

No	Nama Responden	Umur	Pekerjaan	Jenis Kelamin	Pendidikan Terakhir	Rasio pembelian
1.	Wiratna Nila S.	24	Karyawan	Perempuan	Pergeruan tinggi	Seminggu < 1X
2.	Wulandari Nur	23	Guru	Perempuan	Pergeruan tinggi	Seminggu sekali
3.	Ulfa Dewi Safitri	24	Operator	Perempuan	Pergeruan tinggi	Seminggu < 1X
4.	Wahyu Ratri	54	Guru	Perempuan	Pergeruan tinggi	Seminggu sekali
5.	Umi M.	59	PNS	Perempuan	Pergeruan tinggi	Seminggu sekali
6.	Roymond Mario	26	Karyawan	Laki-laki	SLTA	Seminggu > 1X
7.	Adinda Putricia	24	Karyawan	Perempuan	SLTA	Seminggu > 1X
8.	Marisa Ayu L.	20	Mahasiswa	Perempuan	Pergeruan tinggi	Seminggu < 1X
9.	Nurnaima	40	Guru	Perempuan	Pergeruan tinggi	Seminggu sekali
10.	Endar Wigati	60	PNS	Perempuan	Pergeruan tinggi	Seminggu < 1X
11.	Yoni prabowo	44	Petani	Laki-laki	SLTA	Seminggu < 1X
12.	Fitri	24	Karyawan	Perempuan	Pergeruan tinggi	Seminggu < 1X
13.	Lya Ananta	21	Karyawan	Perempuan	SLTA	Seminggu < 1X
14.	Rahmad R.	21	Peternak	Laki-laki	SLTA	Seminggu < 1X
15.	Sulis	24	Guru	Perempuan	Pergeruan tinggi	Seminggu < 1X
16.	Rosyidaa	22	Guru	Perempuan	SLTA	Seminggu > 1X
17.	Ayu Ningsih	22	Pengusaha	Perempuan	Pergeruan tinggi	Seminggu > 1X
18.	Nurul Millari	44	Guru	Perempuan	SLTA	Seminggu < 1X
19.	Arum K. W.	25	Mahasiswa	Perempuan	SLTA	Seminggu < 1X
20.	Zulfa Wafiroh	26	Guru	Perempuan	Pergeruan tinggi	Seminggu < 1X
21.	Arsyidatul M.	25	Guru	Perempuan	Pergeruan tinggi	Seminggu sekali
22.	Suci Nur H.	25	Karyawan	Perempuan	Pergeruan tinggi	Seminggu < 1X
23.	Nia Aprianti	40	Karyawan	Perempuan	SLTA	Seminggu < 1X
24.	Isna Nur A.	29	Karyawan	Perempuan	SLTP	Seminggu < 1X
25.	Rohmatul K.	23	Karyawan	Perempuan	SLTA	Seminggu < 1X
26.	Citra Sari	20	Mahasiswa	Perempuan	SLTA	Seminggu < 1X
27.	Sofi A.	24	Karyawan	Perempuan	Pergeruan tinggi	Seminggu < 1X
28.	Haris Aris S.	26	Karyawan	Laki-laki	SLTA	Seminggu > 1X
29.	Putri Maylinda	24	Karyawan	Perempuan	Pergeruan tinggi	Seminggu < 1X
30.	Nurul Hidayah	39	Pedagang	Perempuan	SLTA	Seminggu < 1X

Lampiran 3. Data Responden

NO	RESPONDEN																															
	(S)	a	b	c	d	e	f	g	h	i	j	k	l	m	n	o	p	q	r	s	t	u	v	w	x	y	a	aa	ab	ac	ad	
1	3	3	3	4	4	4	4	3	3	4	3	4	3	4	3	3	3	3	3	3	3	3	3	3	3	3	3	3	3	3	3	3
2	3	3	3	4	4	3	4	3	4	4	3	1	4	4	3	3	4	3	3	4	4	4	4	3	3	3	4	3	4	3	3	3
3	4	3	3	4	4	4	4	3	4	4	3	4	3	2	4	3	4	3	3	4	3	3	3	3	3	3	4	4	4	3	3	3
4	2	3	3	3	4	3	4	3	4	4	3	4	3	3	3	3	4	3	3	4	3	2	3	2	3	2	2	3	3	2	2	3
5	4	3	3	4	4	4	4	4	4	4	3	4	4	3	4	3	4	3	3	3	3	3	4	3	3	3	4	4	3	4	3	3
6	2	2	2	4	4	3	3	3	4	3	3	4	3	3	4	3	4	2	3	3	3	2	2	2	2	3	2	2	3	4	2	2
7	3	3	3	4	4	3	4	3	3	4	3	4	3	2	3	2	4	3	3	3	4	3	3	3	3	3	3	3	2	3	3	3
8	4	3	3	4	4	3	3	3	4	4	3	4	4	3	4	3	3	3	3	3	3	4	3	3	3	3	3	3	4	4	4	3
9	4	2	2	4	4	3	4	3	3	4	3	4	3	2	3	3	4	3	3	3	3	4	3	3	3	3	3	3	3	3	4	3
(W)																																
1	4	3	3	2	4	3	2	3	3	3	3	4	3	4	4	2	2	3	3	3	2	4	4	3	3	4	4	3	3	4	4	
2	2	3	3	2	2	3	3	3	2	3	3	3	3	2	3	2	2	3	3	2	2	3	3	2	2	4	3	2	2	2	3	
3	2	3	4	2	2	2	3	3	2	3	4	4	3	3	2	3	3	3	3	2	2	3	3	2	2	3	2	2	2	2	3	
4	1	3	1	1	1	3	1	1	1	3	3	3	4	2	2	3	3	3	2	1	1	3	3	1	1	3	3	1	1	3	3	
5	2	3	1	1	2	3	2	3	2	3	3	3	2	2	2	2	2	3	3	3	3	3	3	3	3	3	2	2	2	2	3	
6	2	1	1	1	1	3	1	2	2	1	1	1	1	2	1	3	2	1	3	2	3	2	3	3	3	3	2	3	2	3	2	1
(O)																																
1	4	4	4	4	4	4	4	4	4	4	3	4	4	3	4	3	3	4	4	3	4	3	3	4	4	4	3	4	4	4	4	
2	4	3	3	4	4	4	4	4	4	3	3	4	4	4	3	2	3	3	3	3	3	3	3	3	3	3	3	3	3	4	3	3
3	2	2	2	3	4	3	3	3	4	3	3	3	3	2	3	2	3	3	3	3	3	3	3	3	3	3	2	2	4	3	3	
4	4	3	3	4	4	4	4	3	4	3	3	3	4	3	3	3	4	3	3	3	4	3	3	3	3	3	3	3	4	3	3	
5	2	2	2	3	4	3	3	2	3	3	3	3	3	2	3	2	4	3	3	2	4	3	3	3	3	3	2	2	2	2	3	3
6	4	3	3	3	4	4	4	3	3	4	3	4	3	3	4	3	3	3	3	3	3	3	4	3	3	3	3	3	3	4	3	3
7	3	3	3	3	4	3	4	3	3	3	3	4	4	4	3	3	3	3	3	3	3	4	3	4	3	3	3	4	4	3	3	3
(T)																																
1	4	2	2	3	1	1	1	2	4	3	1	1	3	3	2	2	1	1	2	3	3	3	3	3	3	3	3	3	3	2	3	
2	4	3	3	3	1	1	2	3	3	3	3	3	4	4	3	3	3	2	2	3	3	3	3	3	3	3	3	3	3	3	3	3
3	3	3	3	3	4	2	2	3	2	2	2	4	2	2	4	3	2	3	2	3	3	3	3	3	3	3	2	2	1	3	2	
4	4	2	2	3	1	2	2	3	2	2	3	3	3	3	3	2	3	3	2	3	3	2	2	3	3	2	2	2	3	2	2	
5	4	3	3	3	1	2	2	3	2	3	3	3	2	2	2	2	2	3	3	3	2	3	3	3	3	3	3	3	2	2	3	3
6	3	3	3	3	1	2	2	3	2	2	2	4	2	1	3	3	3	3	2	2	2	2	2	2	2	3	3	2	2	2	3	2
7	2	2	2	2	1	1	1	4	2	2	2	3	3	1	3	2	2	3	2	3	2	3	2	2	3	3	2	2	1	2	2	

Lampiran 4. Dokumentasi



**Gambar 1 Tempat Penjualan Produk Sambal
Pecel Bu Suyatin Ngadirejo**



**Gambar 2 Tempat Produksi Sambal Pecel Bu
Suyatin Ngadirejo**



Gambar 3 Proses Menyangrai Bahan Pembuatan Sambal Pecel



Gambar 4 Proses Penggilingan Bahan Pembuatan Sambal Pecel



Gambar 5 Foto Produk



Gambar 2 Wawancara Responden